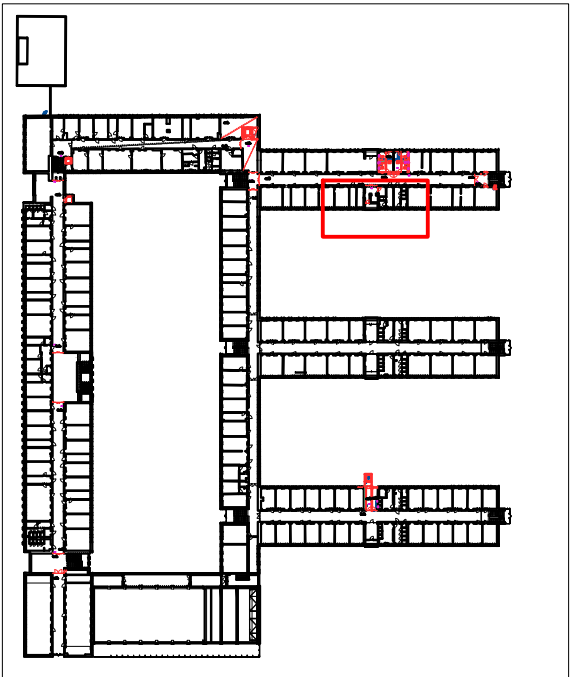





- Legenda materiálu:
- stávající konstrukce
 - bourané konstrukce
 - specifikace bourání
 - světla výška od čisté podlahy k čisté nosné konstrukci stropu
 - geometrie prostupů ZTI
 - nové konstrukce:
 - beton prostý
 - železobeton
 - zdivo z keramických příčkových 14 P+D
 - zdivo z keramických tvárníc tl.200mm
 - zdivo z keramických tvárníc tl.250mm
 - zdivo z keramických tvárníc tl.300mm
 - zdivo z keramických tvárníc tl.480mm
 - SDK předstěna s EI45 z obou s
 - SDK kce ostatní doplňkové
 - SDK tl.100mm
 - SDK tl.150mm
 - SDK tl.100mm s PO EI30DP1
 - SDK tl.100mm s PO EI60DP1
 - SDK tl.100mm s PO EI45DP1
 - SDK tl.150mm s PO EI45DP1
 - TI EPS
 - TI XPS
 - TI minerální vlna



!!! Veškeré přesné rozměry stávajícího stavu bude nutno zaměřit na stavbě !!!

TABULKA dotčených MÍSTNOSTÍ							
číslo	účel	výměra	podlaha	označení podlahy	stěny	strop	poznámky
3NP							
SO 08							
2.C.01	Chodba	177.39	stávající povrch	P8.01	stávající povrch	stávající povrch	
2.C.09a	Předsín evakuačního výtahu	9.84	stávající povrch	P8.01	stávající povrch	stávající povrch	
2.C.10	Kuchyňka	4.87	stávající povrch	P8.01	stávající povrch	stávající povrch	
2.C.08	Výtah	2.30					
2.C.09b	Lodžie	3.30	stávající povrch	P8.01	stávající povrch	stávající povrch	
<div><div>Název projektu:</div><div>Celouniverzitní centrum TV pro studenty SSP - vertikální mobilita studentů se SP</div><div>Univerzita Karlova, Fakulta tělesné výchovy a sportu, José Martího 269/31, 162 52 - Praha 6 – Veleslavín katastrální území Veleslavín 729353, parc. č. 302/28, 302/7</div><div></div></div>							
<div><div>Stavebník:</div><div>Univerzita Karlova, Fakulta tělesné výchovy a sportu José Martího 269/31, 162 52 - Praha 6 - Veleslavín IČO: 00216208</div></div>							
<div><div><div>Generální projektant:</div><div>DPU Revit s.r.o. Běchovická 701/26, Strašnice (Praha 10) 100 00 Praha, IČO: 28711335</div></div><div><div>Koordinátor projektu:</div><div>Tomáš Richter tel.: +420 725 724 895 tomas.richter@dpurevit.cz</div><div></div></div></div>							
<div><div>Projektant části:</div><div>Ing. arch. Marek Lehmann Pujmanové 1553/14 Praha 4 140 00, e-mail: lehmann@archigroup.cz, tel. +420 603957834</div><div></div></div>							
<div><div>Vypracoval:</div><div>Ing. arch. Marek Lehmann, Ing. arch. Šimon Vitásek</div></div>							
<div><div><div>Část:</div><div>D.1.1. Stavebně architektonická část</div></div><div><div>Revize:</div><div>Revize se zpracováním DOSS</div></div></div>							
<div><div><div>Umístění:</div><div>±0,000 = 314,43 m. n. m. BPV, souřadnicový systém S-JTSK</div></div><div><div>Datum:</div><div>02/2024</div></div><div><div>Měřítko:</div><div>1:100</div></div><div><div>Formát:</div><div>2xA4</div></div></div>							
<div><div><div>Název výkresu:</div><div>SO08 Půdorys 3NP</div></div><div><div>Číslo výkresu:</div><div>D.1.1.2.2.23</div></div><div><div>Stupěň:</div><div>DPS</div></div><div><div>Paré:</div><div></div></div></div>							